

Hocheffiziente / Highly effectient Serie Round LED Downlight Reflectors

LES 9/13/15



Technische Beschreibung / Technical Description

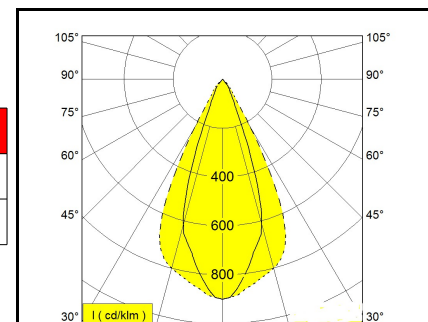
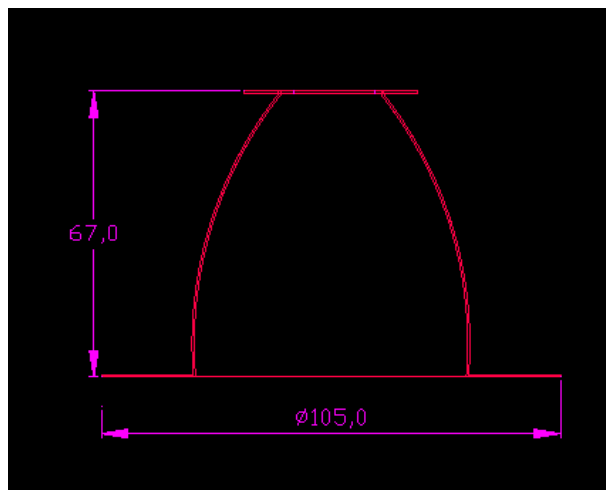
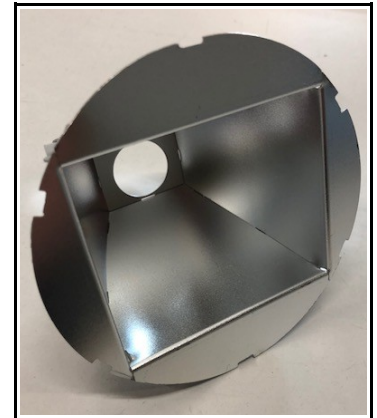
Kasten LED-Downlight-Reflektoren aus hoch reflexionsverstärktem und farbenfreien Materialien (box LED downlight reflectors made from highly effectient and colorfree super pure material)

Durch den rotationsymmetrischen Außendurchmesser gut in Downlights einzusetzen. (Due to the rotational-symmetrical outside diameter, it can be used well in downlights)

Optimal abgestimmt auf Zhaga-kompatible LED-Module mit LES 9, 13 und 15 von Philips, Osram, Vossloh-Schwabe und Tridonic sowie für LED-Module von Bridgelux, Citizen, Cree und Xicato (Optimised for use with Zhaga-compatible LED modules with LES 9, 13 and 15 from Philips, Osram, Vossloh-Schwabe and Tridonic as well as for LED modules from Bridgelux, Citizen, Cree and Xicato)

Homogene Lichtabbildung nahezu ohne Farberscheinungen und ohne Schattenbildungen (Homogeneous light with almost no color appearance and no multiple shadowing effect)

Geeignet für eine Vielzahl von Anwendungen zur Allgemeinbeleuchtung (Ideally suited for many general lighting applications)



Item number:	Degree: LES 15	Material:
40045220000	56°	Surface silver semi mat
400445220001	50°	Surface semi gold

Hocheffiziente / Highly effectient Serie Round BATWING LED Downlight Reflectors

LES 9/13/15



Technische Beschreibung / Technical Description

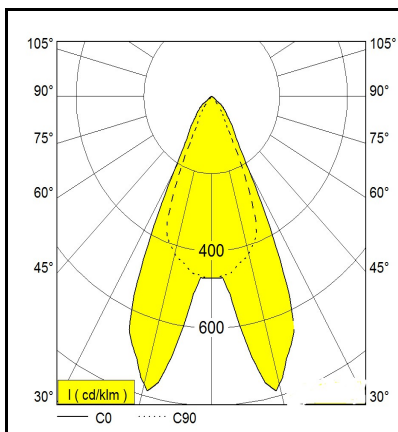
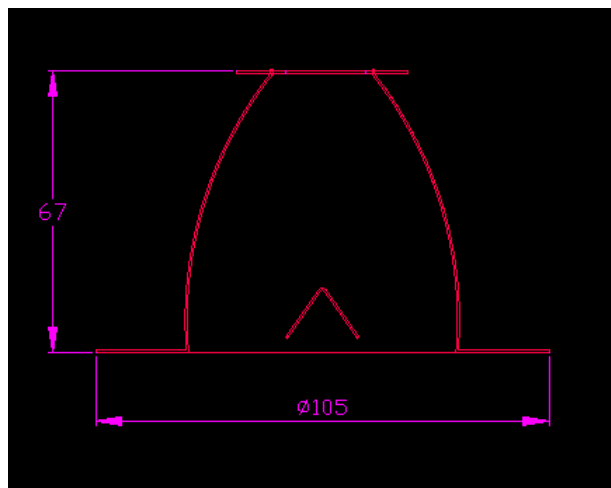
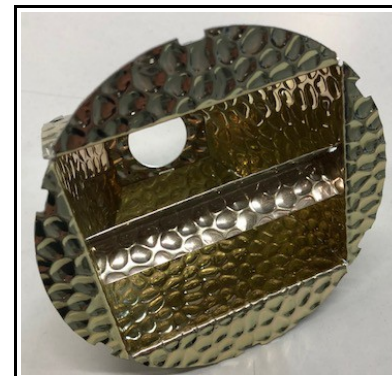
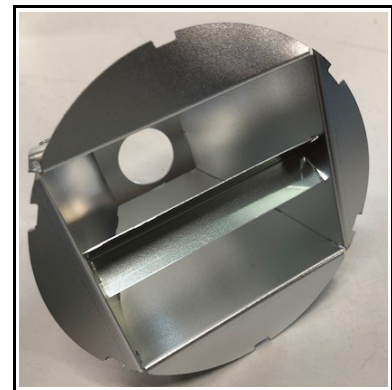
Kasten LED-Downlight-Reflektoren aus hoch reflexionsverstärktem und farbenfreien Materialien (box LED downlight reflectors made from highly effectient and colorfree super pure material)

Durch den rotationsymmetrischen Außendurchmesser gut in Downlights einzusetzen. (Due to the rotational-symmetrical outside diameter, it can be used well in downlights)

Optimal abgestimmt auf Zhaga-kompatible LED-Module mit LES 9, 13 und 15 von Philips, Osram, Vossloh-Schwabe und Tridonic sowie für LED-Module von Bridgelux, Citizen, Cree und Xicato (Optimised for use with Zhaga-compatible LED modules with LES 9, 13 and 15 from Philips, Osram, Vossloh-Schwabe and Tridonic as well as for LED modules from Bridgelux, Citizen, Cree and Xicato)

Homogene Lichtabbildung nahezu ohne Farberscheinungen und ohne Schattenbildungen, sehr gut geeignet für Gang und Wegbeleuchtung im Retail Bereich mit seitlichen Regalen.
(Homogeneous light with almost no color appearance and no multiple shadowing effect, very well suited for aisle and path lighting in the retail area with side shelves.)

Geeignet für eine Vielzahl von Anwendungen zur Allgemeinbeleuchtung
(Ideally suited for many general lighting applications)



Item number:	Degree: LES 15	Material:
40045230000	56°	Surface silver semi mat
400445230001	50°	Surface semi gold